

# CHAIR

## DESCRIPTION TECHNIQUE

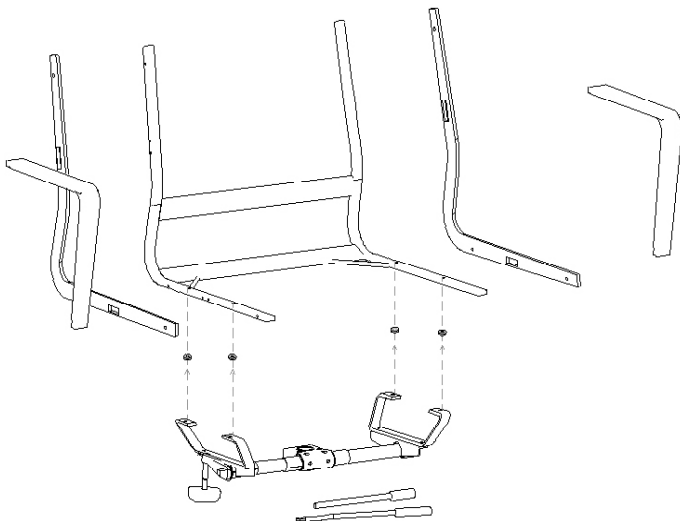


### 1. Concept:

La collection de chaises de bureau "CHAIR", dessinée par Vincent Van Duysen, est caractérisée par un haut degré de finition et un design raffiné. Raffiné par ses lignes pures et sa silhouette très spécifique, et raffiné par son confort d'assise ergonomique remarquable. Les chaises sont caractérisées par un haut degré de finition et l'utilisation de matériaux innovants. Les boutons de réglage de la hauteur et du poids en dessous de la chaise sont réalisés en céramique, agréable au toucher. Les couleurs du revêtement de la chaise ainsi que le châssis et les côtés peuvent concorder ce qui crée une chaise monochrome.

### 2. Frame

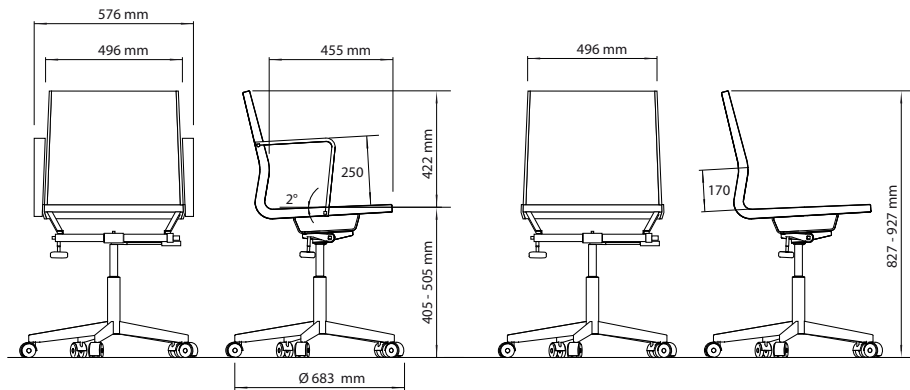
cadre métallique avec mécanisme de basculement



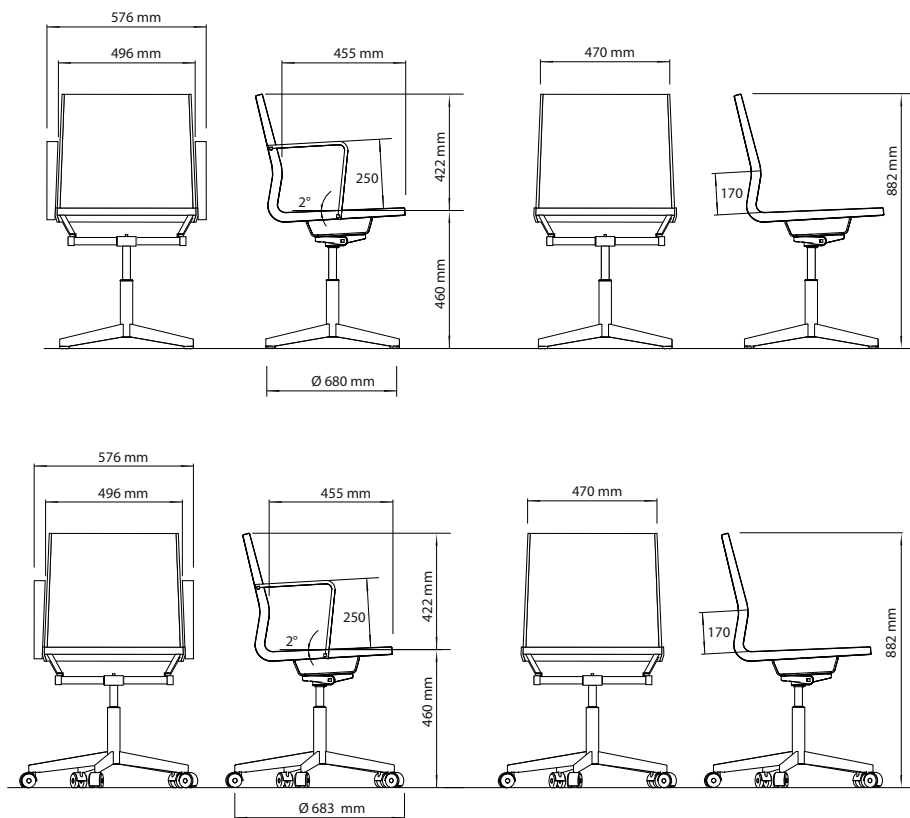
Le confort d'assise est tout de même très déterminant dans la manière dont on perçoit une chaise. C'est la raison du choix d'une toute nouvelle structure de la chaise. - Ainsi l'utilisation du matériau ilira stretch , ce qui offre un haut confort d'assise.

## 2. Types

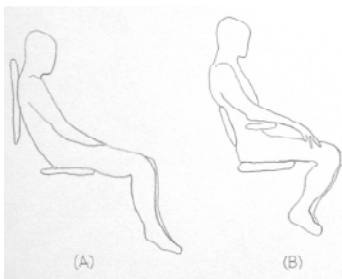
**CHAISE DE BUREAU** - chaise de bureau avec mécanisme de basculement, sur piètement à 5 branches sur roulettes



**CHAISE VISITEUR** - chaise visiteur avec châssis fixe, sur piètement à 4 pieds sur roulettes ou sur patins



## 3. Ergonomie



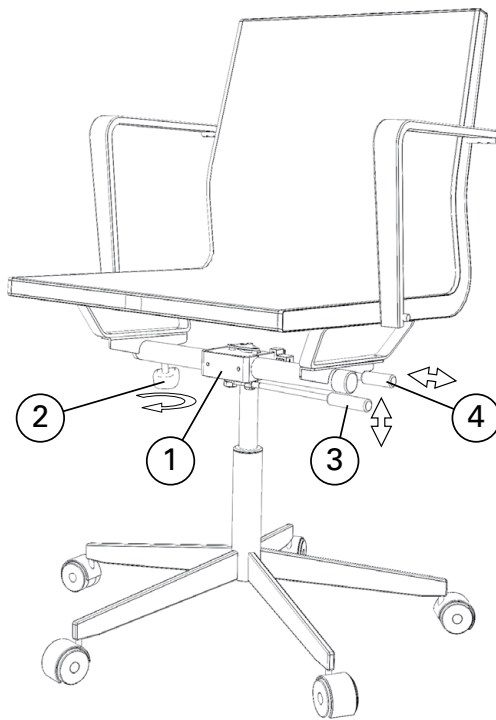
Dossier d'hauteur moyenne pour un espace libre pour les omoplates (plus de liberté de mouvement, meilleur soutien des vertèbres lombaires, empêche l'avachissement avec un dos rond, voir également les dessins).

Angle d'inclinaison du siège de  $-4,5^\circ$ , empêche également l'avachissement avec un dos rond, donne une bonne sensation d'assise (Chris Snijders, ergonome), est nécessaire pour une bonne position assise et un soutien idéal du bassin (Hugo Bos, physiothérapeute et manager ergonomie)

**Les réglages suivants sont possibles:**

- réglage en hauteur
- réglage du poids
- verrouillage du mécanisme en position vers l'avant

Les poignées sont réalisées en porcelaine blanche émaillée. Celle-ci donne une certaine valeur ajoutée à la chaise. Cela s'intègre également dans le concept global de la chaise; utilisation de matériaux de base comme l'acier, le tissu divina (tissu de feutre) et la céramique.



1. Mécanisme basculant à base de torsion
2. Réglage pondéral
3. Réglage hauteur assise
4. Blocage du mécanisme basculant

**4. Possibilités de combinaison**

**CHÂSSIS**

laqué blanc de lis  
laqué gris clair  
laqué gris cargo  
laqué grain de café  
acier inoxydable

**ACCOUDOIR**

sans accoudoirs  
contre-plaqué chêne  
contre-plaqué noyer  
contre-plaqué padouk  
contre-plaqué wengé

**PROFILE LATERAL**

laqué blanc de lis  
laqué gris clair  
laqué gris cargo  
laqué grain de café  
placage chêne  
placage noyer  
placage padouk  
placage wengé

**TISSU**

tissu Divina gris clair  
tissu Divina gris cargo  
tissu Divina grain de café  
cuir...

**ROULETTES/ATINS**

Roulettes dures  
Roulettes douces  
Patins en feutre  
Patins en matière synthétique

